

TITANIUM

C A T A L O G O
C A T A L O G U E



TITANIUM

TITANIUM es la nueva línea de VITROGRES.

VITROGRES ha logrado el efecto decorativo del oro, la plata y el bronce en un acabado de máxima resistencia, a través de un proceso electrolítico con Titanio. Los resultados son espectaculares solos o en mezclas con los colores de nuestra gama de mosaico vítreo. Puede seleccionar entre nuestra serie de muestras estándar o aplicar VITROGRES TITANIUM a sus propias mezclas personalizadas o introducirlo como elemento decorativo en degradados, modulares, etc.

VITROGRES TITANIUM se presenta en 3 acabados: ARGENTUM (plata), AURUM (oro) Y BRUNDUSI (bronce).

Y cada uno de estos acabados en 3 texturas: LISO, NIEBLA y MATE.

VITROGRES TITANIUM puede hacerse en cualquiera de los formatos de VITROGRES: 15x15, 25x25, 40x40, exagonal y redondo.

TITANIUM is the new line of VITROGRES.

VITROGRES has obtained the decorative effect of gold, silver and bronze in a maximum strength finish, through an electrolytic process with Titanium.

The results are spectacular, whether alone or in mixtures with the colours of our glass mosaic range. You can choose between our series of standard samples or applying VITROGRES TITANIUM to your own customized mixtures, or introduce it as a decorative element in gradations, modulars, etc.

VITROGRES TITANIUM is presented in 3 finishes: ARGENTUM (silver), AURUM (gold) AND BRUNDUSI (bronze).

And each of these finishes in 3 textures: PLANE, MATT and SHADED.




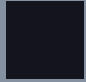

VITROGRES TITANIUM can be done in any of our formats of VITROGRES: 15x15, 25x25, 40x40, hexagonal and round.



TESELAS TILES



FORMATOS FORMATS

-  C-15 / 15x15 mm.
Teselas irregulares
Irregular tiles
-  R-23 / Ø23 mm.
-  E-2 / 25x25 mm.
-  C-2 / 25x25 mm.
-  C-4 / 40x40 mm.



CONJUNTO SILUETAS / SILHOUETTES GROUP - 1,57 x 2,45 m.



SALAMANQUESA / GECKO - 0,98 x 1,70 m.



MARIPOSA METALICA
METAL BUTTERFLY
1 x 0,72 m.

MUJER / WOMAN - 0,75 x 1,90 m.

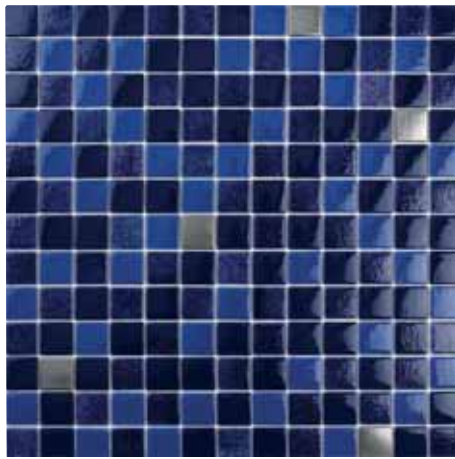
BARROCO / BARROC - 0,67 x 0,87 m.



BELLINI-TZ / 68B - 00B - ARGENTUM LISO / PLAIN ARGENTUM



SINATRA-TY
26A - 91A - 06A - ARGENTUM LISO / PLAIN ARGENTUM



ALBINONI-TZ
05B - 40A - 90B - 55B - ARGENTUM LISO / PLAIN ARGENTUM



VERDI-TZ / 18A - 36A - 63B - 70B - AURUM LISO / PLAIN AURUM



HENDRIX-TX / 172A - AURUM MATE / MATT AURUM
- ARGENTUM MATE / MATT ARGENTUM



VIVALDI-TZ / 60A - 12A - 11A - 61A - AURUM LISO / PLAIN AURUM



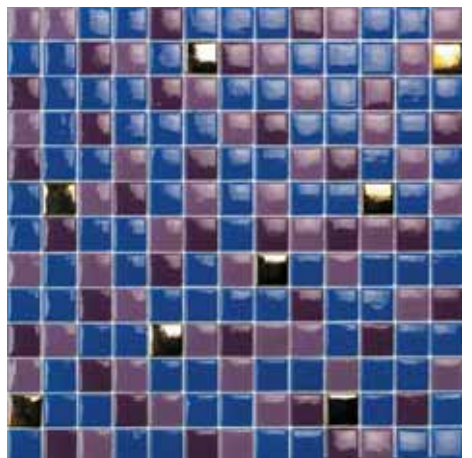
ROSSINI-TZ / 27A - 28A - 57A - AURUM LISO / PLAIN AURUM



PRESLEY-TZ / 162A - 161A - 170A
- ARGENTUM MATE / MATT ARGENTUM



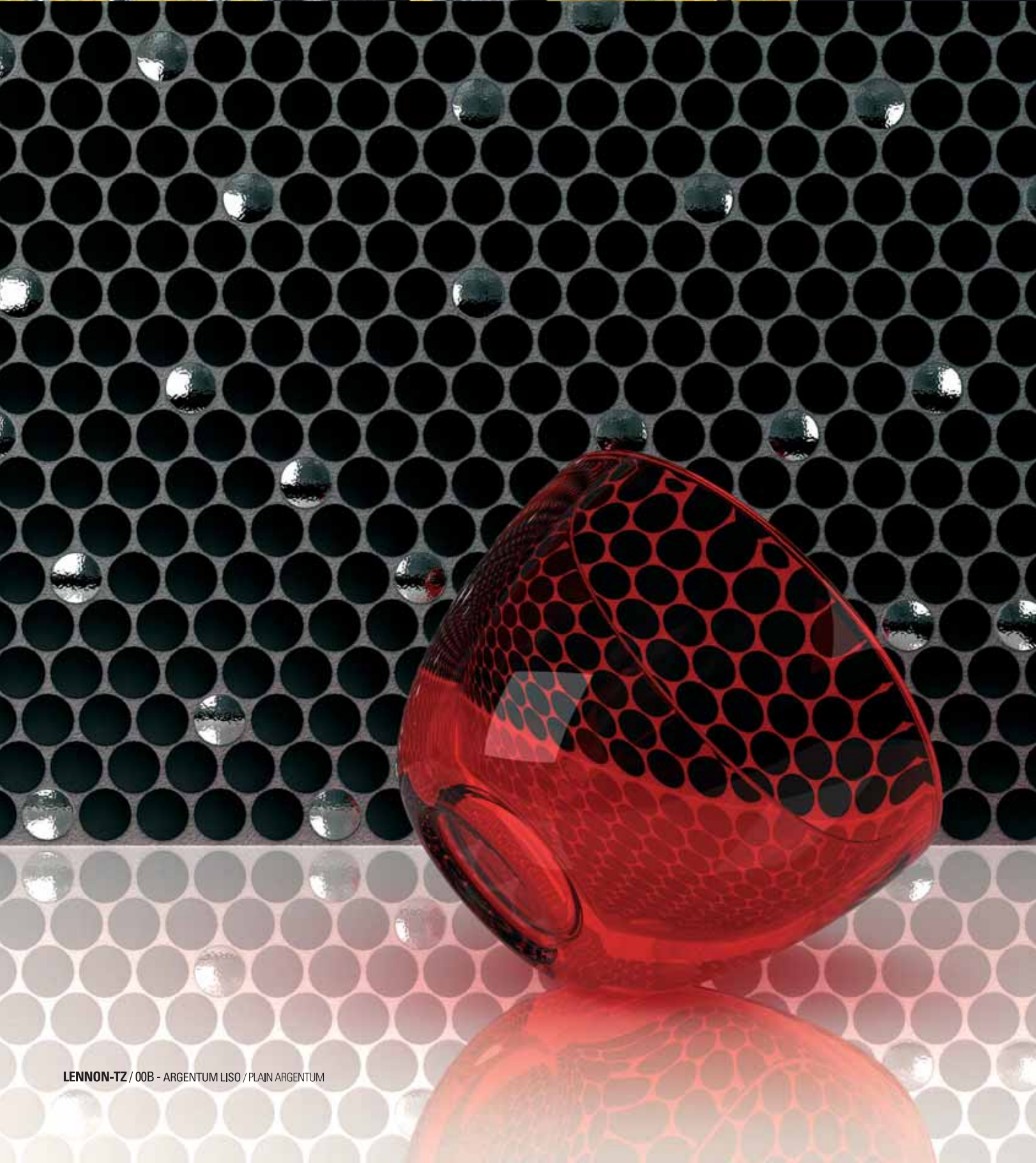
JOPLIN-TZ
75C - 18A - 70B - 63B - 36A - AURUM LISO / PLAIN AURUM



COBAIN-TZ / 40A - 305C - 38A - AURUM LISO / PLAIN AURUM



MARLEY-TZ
302A - 303 A - 44A -
AURUM MATE / MATT AURUM



LENNON-TZ / 00B - ARGENTUM LISO / PLAIN ARGENTUM



BOWIE-TZ / 06A- ARGENTUM LISO / PLAIN ARGENTUM



MORRISON-TZ / 300A - 301A - 351A - 352A - AURUM LISO / PLAIN AURUM









DYLAN-TZ / 35A - 34A - 86A - BRUNDUSI LISO / PLAIN BRUNDUSI

CENEFA PUCCINI-TN / 06A - ARGENTUM LISO / PLAIN ARGENTUM - AURUM LISO / PLAIN AURUM

Haga sus cenefas con Titanium. Make your own borders with Titanium.



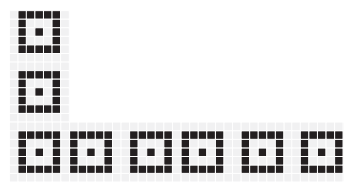
CENEFA / BORDER 1-TM



CENEFA / BORDER 2-TM



CENEFA / BORDER 3-TN

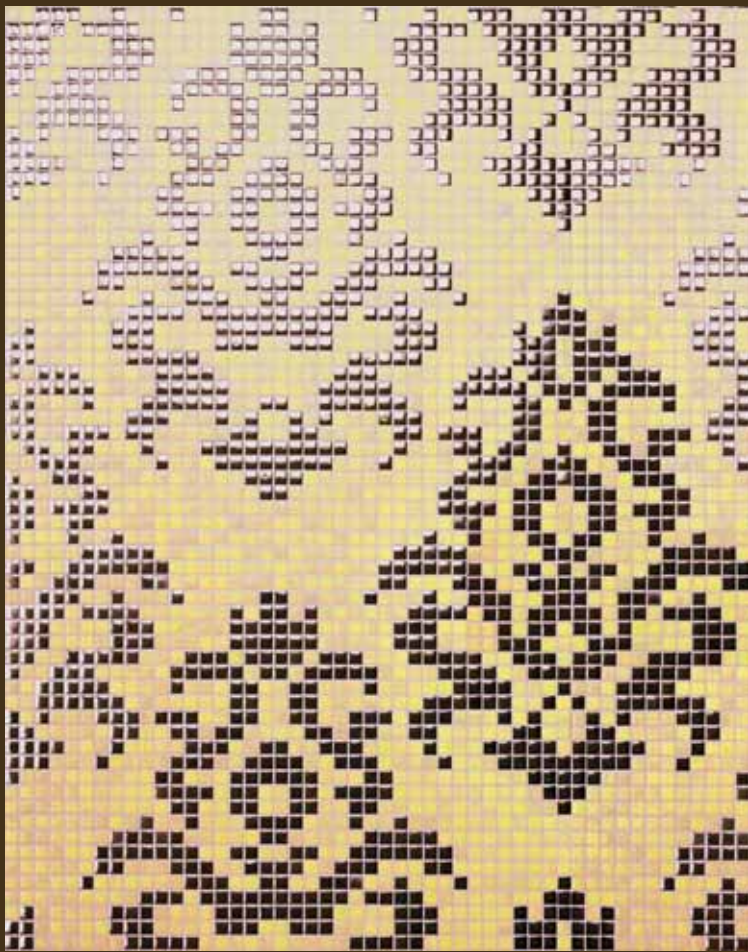


CENEFA / BORDER 4-TM

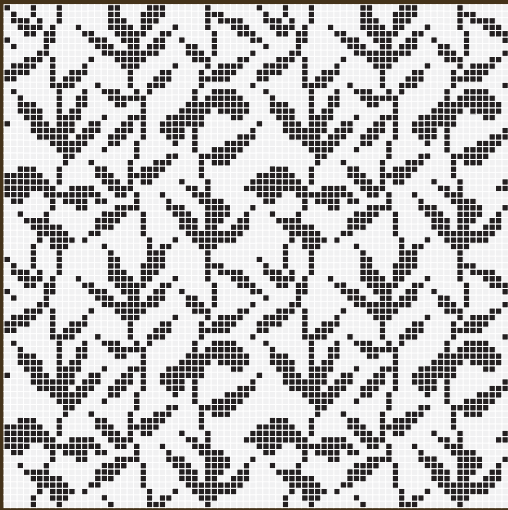
MERCURY-TZ / 25A - 05B - 39B - ARGENTUM LISO / PLAIN ARGENTUM

PETRA EVEREST

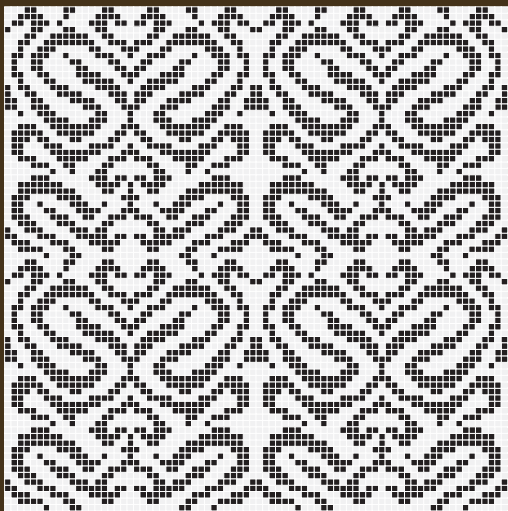




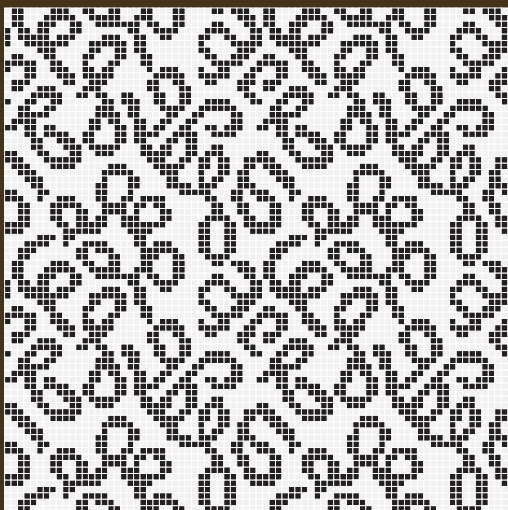
FERRY-TF / 82A -AURUM LISO / PLAIN AURUM



PALMER-TF

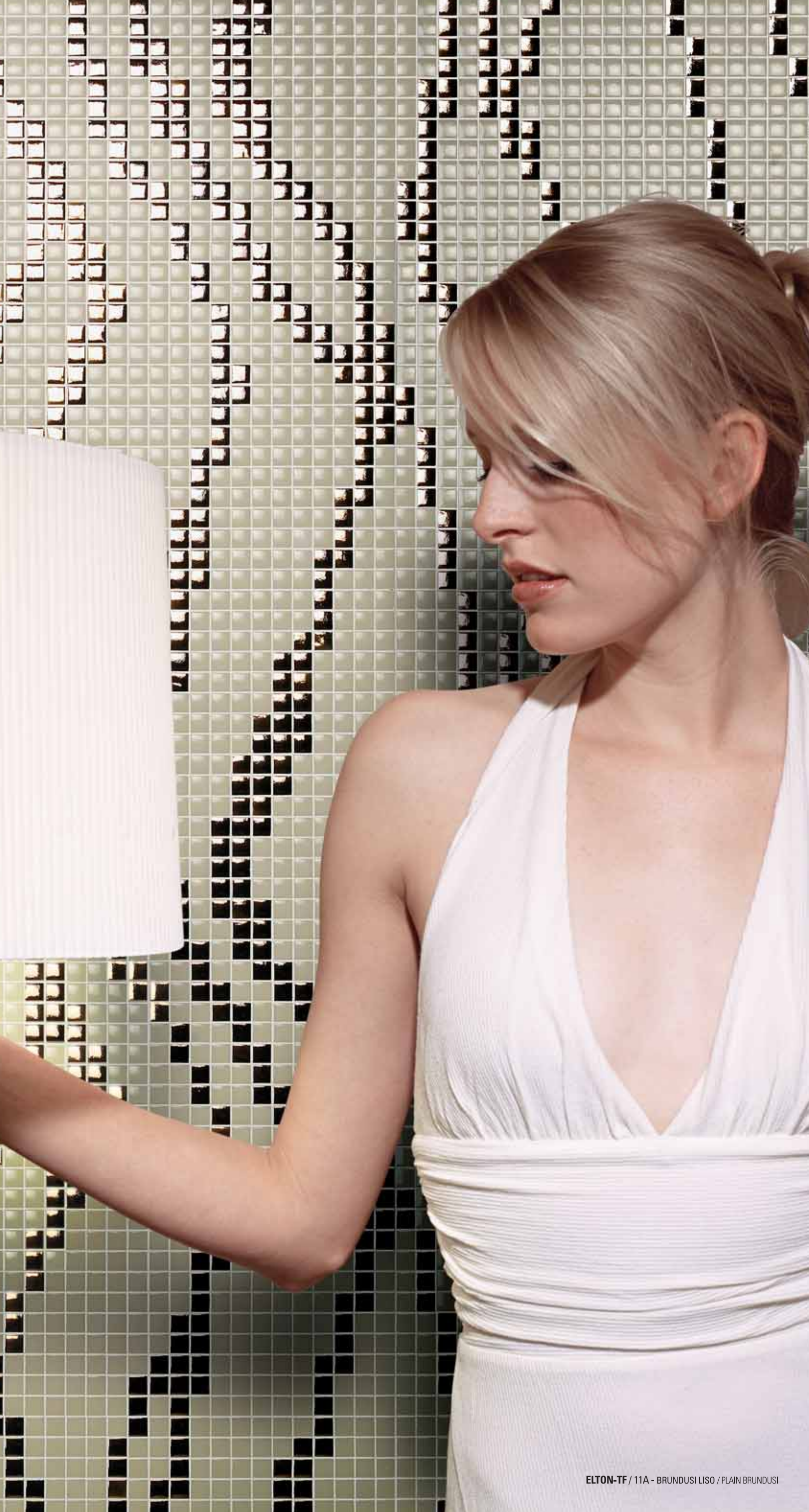


ZAPPA-TF



ANKA-TF







AURUM LISO / PLAIN AURUM
ARGENTUM LISO / PLAIN ARGENTUM
BRUNDUSI LISO / PLAIN BRUNDUSI



ARGENTUM LISO / PLAIN ARGENTUM
ARGENTUM MATE / MATT ARGENTUM

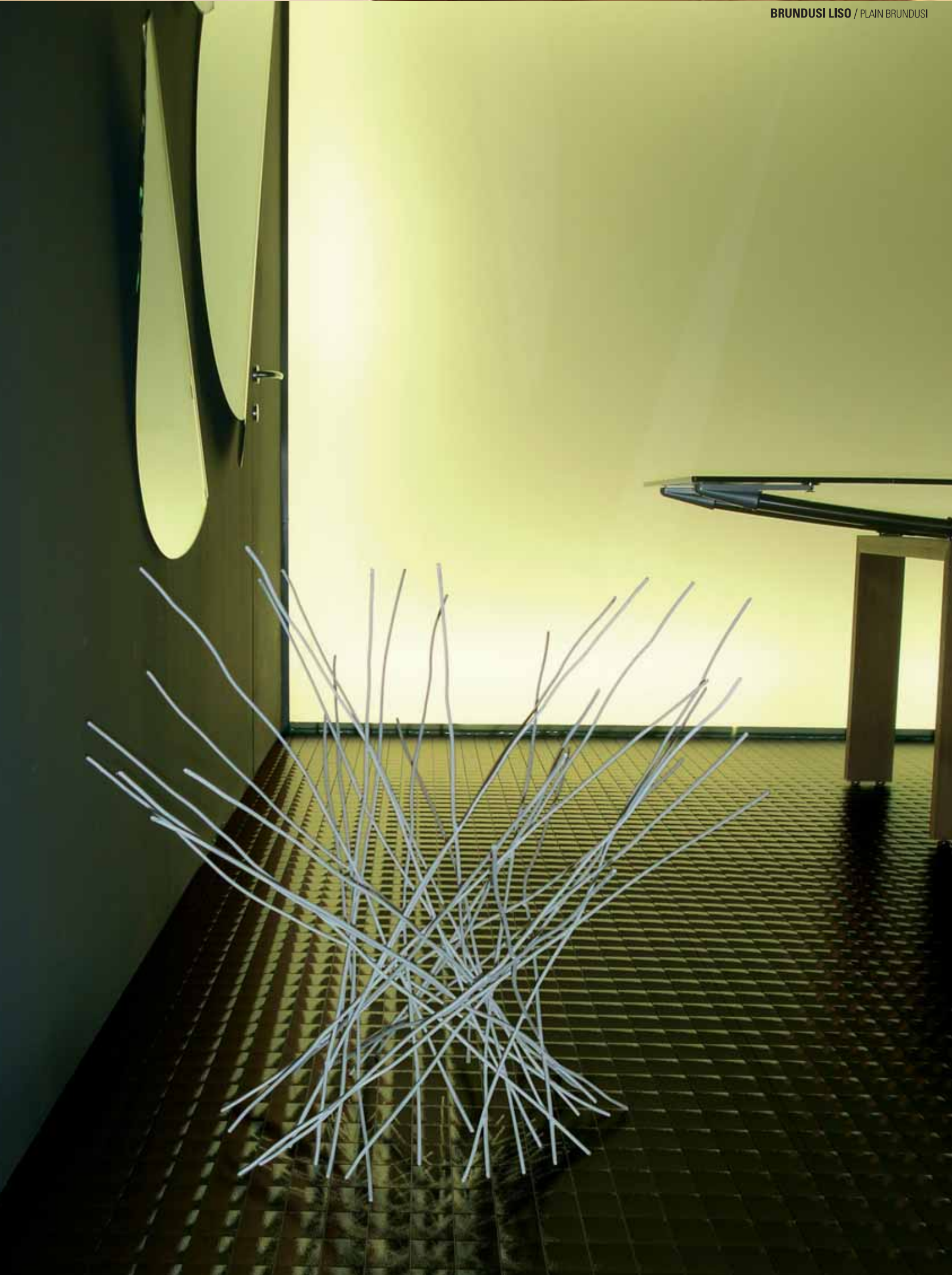


ALBARN-TT / AURUM LISO / PLAIN AURUM -
ARGENTUM LISO / PLAIN ARGENTUM - BRUNDUSI LISO / PLAIN BRUNDUSI



AURUM LISO / PLAIN AURUM

BRUNDUSI LISO / PLAIN BRUNDUSI



Tecnología utilizada: Arco de plasma (sputtering), deposición física de vapor en capa fina metálica nanométrica en alto vacío, de metal titanio, y sus compuestos derivados de gases reactivos.

CARACTERÍSTICAS TÉCNICAS:

Mosaico revestido de capa de metal anticorrosivo, termoestable, duro e inalterable a agentes de limpieza normales.

Para evitar cualquier tipo de daño en la superficie del mosaico VITROGRES TITANIUM recomendamos rejuntar con una lechada tapajuntas para junta fina sin cuarzo ni grano.

Se recomienda no utilizar estropajos agresivos para su limpieza, pues como metal, es rayado por la sílice.

Por el proceso físico de recubrimiento de las fichas, pueden existir diferencias de tonalidad dentro de los acabados de VITROGRES TITANIUM.

Used technology: Plasma arc (sputtering), physical vapour deposition in thin nanometric layer in high vacuum, of titanium metal, and its reactive gases compounds.

TECHNICAL CHARACTERISTICS:

Mosaic covered by a layer of anticorrosive metal, heat-resistant, hard and remains unaffected by normal cleansing agents.

In order to avoid any type of damage in the surface of the VITROGRES TITANIUM mosaic, we recommend fill-in tile seams with non abrasive grout free from quartz and grains.

It is recommended not to use aggressive scouring pads for its cleaning, because, as metal, is scratched by silica.

Due to physical process of covering tiles, some tone differences can exist in the finishes of VITROGRES TITANIUM.

ENSAYOS TESTS

ESPECIFICACIONES/ SPECIFICATIONS	RESULTADO / RESULT	NORMA / STANDARD
UNE-RESIST.ÁLCALIS	satisfactorio / satisfactory	UNE67001
UNE-ETANOL 95%	satisfactorio / satisfactory	UNE67001
UNE-ETANOL 50%	satisfactorio / satisfactory	UNE67001
UNE-ACETONA	satisfactorio / satisfactory	UNE67001
UNE-CCL4	satisfactorio / satisfactory	UNE67001
UNE-NaCl4 10%	satisfactorio / satisfactory	UNE67001
UNE-TOLUENO	satisfactorio / satisfactory	UNE67001
UNE-TRICOROETILENO	satisfactorio / satisfactory	UNE67001
UNE-H2O2 3%	satisfactorio / satisfactory	UNE67001
UNE-CÍTRICO 10%	satisfactorio / satisfactory	UNE67001
UNE-AgNO3 10g/l	satisfactorio / satisfactory	UNE67001
UNE-AZUL METIL 5g/l	satisfactorio / satisfactory	UNE67001
UNE-TINT.YODO 13g/l	satisfactorio / satisfactory	UNE67001
UNE-TINTA AZUL	satisfactorio / satisfactory	UNE67001
NF-EOSINA 10g/l	ausencia coloración / absence of colouring	NFD14508
NF-H2O2 20VOL.	AA	NFD14508
NF-LEÍA 45/50º clor.	AA	NFD14508

Abrasión s/gcs 5-0001 = después de 500 vaivenes, inalterado

Adherencia revestimiento(s/n UNE 19-709) = inalterado

Espesor capa (en micras) = 0,37

Como metal que es, con ácidos, bases y oxidantes débiles no es atacado. Puede ser agredido por ácidos fuertes y oxidantes fuertes, siempre con un tiempo largo de exposición.

Resiste adecuadamente las variaciones de temperatura.

Abrasion s/gcs 5-0001 = after 500 moves, unaltered

Adhesion of the covering s/n UNE 19-709) = unaltered

Layer thickness (in microns) = 0,37

For being a metal, it is not attacked by acids, weak bases and oxidizers. It can be affected by strong acids and strong oxidizers with a long exposure time.

Resists properly to temperature variations.

LISTA DE EMBALAJE PACKING LIST

FORMATOS FORMATS	25 x 25 mm. C-2 13 pz. x 13 pz.	40 x 40 mm. C-4 8 pz. x 8 pz.	15 x 15 mm. C-15 19 pz. x 19 pz.	25 x 25 mm. E-2 14 pz. x 16 pz.	23 mm. R-23 14 pz. x 16 pz.
m ² . / CAJA - m ² ./BOX	2	2,05	2	2	2
Nº DE PLACAS/CAJA - Nº SHEETS/BOX	18	20	20	18	18
Nº DE PIEZAS/PLACA - Nº PIECES/SHEET	169	64	361	216	216
Nº DE PIEZAS/m ² . - Nº PIECES/m ² .	1.521	640	3.610	1.944	1.944
Nº DE PIEZAS/CAJA - Nº PIECES/BOX	3.042	1.280	7.220	3.888	3.888
Nº DE PLACAS/m ² . - Nº SHEETS/m ² .	9	10	10	9	9
DIMENSIONES PLACA - SHEET DIMENSIONS	340 x 340 mm.	320 x 320 mm.	320 x 320 mm.	334 x 334 mm.	334 x 334 mm.
DIMENSIONES CAJA - BOX DIMENSIONS	340 x 340 x 90 mm.	325 x 325 x 100 mm.	325 x 325 x 100 mm.	340 x 340 x 90 mm.	340 x 340 x 90 mm.
PESO (KGS.) m ² . - WEIGHT (KG)m ² .	8	10	8	8	8
PESO (KGS.) CAJA. - WEIGHT (KG) BOX	16	20	16	16	16
Nº DE CAJAS PALET - Nº OF BOXES PALLET	72	63	72	72	72
m ² . PALET - m ² . PALLET	144	129,15	144	144	144
DIMENSIONES PALET - PALLET DIMENSIONS	1,10 x 1,10 x 0,65	1,10 x 1,10 x 0,75	1,10 x 1,10 x 0,65	1,10 x 1,10 x 0,65	1,10 x 1,10 x 0,65
PESO (KGS.) PALET. - WEIGHT (KG) PALLET	1.152	1.290	1.152	1.152	1.152
m ² . POR CONTENEDOR - m ² . PER CONTAINER	2.600	2.100	2.600	2.600	2.600

Glass-Tiles se reserva el derecho de realizar las variaciones que en su momento considere necesarias sin previo aviso.

Glass-Tiles reserves the right to make any variations it considers necessary at any moment whitout prior notice.



GLASS TILES, S.A.

Portal de Gamarra, 44 - 01013 Vitoria/Gasteiz (Spain)

Teléfonos: + 34 945 289 492 / + 34 945 287 303

Fax: + 34 945 289 491 / + 34 945 257 871

Apartado (P. O. Box) 3096 - 01080 Vitoria/Gasteiz (Spain)

glasstiles@glasstiles.es

www.vitrogres.com